

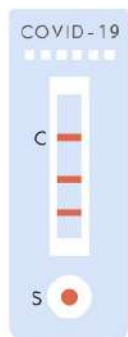
DA LUNEDÌ 10 GENNAIO 2022

# TEST ANTIGENICI VALIDI PER DIAGNOSI COVID E TERMINE QUARANTENA E ISOLAMENTO

ORDINANZA N. 1 /2022  
REGIONE LIGURIA

**AGGIORNAMENTO**  
dell'8 gennaio 2022

# 1. DIAGNOSI DI POSITIVITÀ E TERMINE QUARANTENA DI CONTATTO



In Liguria dal 10 gennaio 2022 per la diagnosi di infezione da SARS-CoV2 può essere utilizzato il **test antigenico** ("tampono rapido"), il cui risultato non necessita più della conferma con test molecolare (RT-PCR)

Il test antigenico può essere impiegato anche per la valutazione del termine di quarantena dei contatti di positivi secondo la vigente normativa in materia

## TEST RAPIDI AUTORIZZATI PER DIAGNOSI COVID E TERMINE QUARANTENA:

- ✓ ASL (Dipartimenti Prevenzione, GSAT, drive, poli ambulatoriali)
- ✓ Medico di medicina generale o Pediatra di libera scelta
- ✓ Laboratori privati accreditati e altri erogatori autorizzati
- ✓ Farmacie che effettuano tamponi
- ✗ I test antigenici autosomministrati ("tamponi casalinghi") non sono validi

**AGGIORNAMENTO  
dell'8 gennaio 2022**

## 2. VALUTAZIONE DEL TERMINE DI ISOLAMENTO PER I CASI POSITIVI



In Liguria dal 10 gennaio 2022 può essere utilizzato il test antigenico ("tampono rapido"), in alternativa al test molecolare (RT-PCR) per stabilire la fine dell'isolamento delle persone positive

Il tampono antigenico per il termine dell'isolamento è gratuito

### TEST RAPIDI AUTORIZZATI PER TERMINE ISOLAMENTO DI CASI POSITIVI:

- ✓ ASL (Dipartimenti Prevenzione, GSAT, drive, poli ambulatoriali)
- ✓ Medico di medicina generale o Pediatra di libera scelta
- ✓ Laboratori privati accreditati e altri erogatori autorizzati
- ✓ Farmacie che effettuano tamponi
- ✗ I test antigenici autosomministrati ("tamponi casalinghi") non sono validi

**AGGIORNAMENTO  
dell'8 gennaio 2022**

### HO FATTO UN TEST PRIMA DEL 10 GENNAIO

L'ordinanza prevede la possibilità di usare i tamponi rapidi fino ai **21 giorni precedenti** l'entrata in vigore: saranno quindi considerati validi anche i test antigenici effettuati nei 21 giorni precedenti il 10 gennaio 2022 per certificare la positività di un cittadino o per decretare l'uscita dalla quarantena o dall'isolamento (per il Green Pass sarà comunque necessario il certificato di guarigione del Medico curante)

### E SE SONO FUORI REGIONE?

I risultati dei test antigenici effettuati dai cittadini liguri fuori regione, presso le Farmacie che aderiscono agli accordi, i Laboratori privati accreditati e altri erogatori autorizzati, **devono essere tempestivamente comunicati dagli interessati** al proprio Medico o Pediatra e da questi inseriti nel sistema informatico regionale

### POSSO USCIRE PER FARE IL TAMPONE?

Ai pazienti in isolamento e ai soggetti in quarantena, **decorso il numero minimo di giorni e alle condizioni stabilite** dalla normativa in vigore, e se asintomatici, è consentito lasciare il proprio domicilio per andare a effettuare i test per la valutazione di termine delle misure nel pieno rispetto delle misure igienicosanitarie volte a impedire la trasmissione (utilizzo mezzo proprio, impiego mascherine FFP2, mantenimento del distanziamento, ecc.)

**AGGIORNAMENTO  
dell'8 gennaio 2022**

## SEI POSITIVO?

### VACCINATO

- con terza dose o booster
- doppia dose da meno di 120 giorni

**GUARITO** da meno di 120 giorni

#### 7 giorni di isolamento

con test (anche rapido) finale negativo

##### Se sintomatici:

tampone di controllo anche rapido dopo 3 giorni dalla scomparsa dei sintomi. in caso di nuova positività ripetizione test dopo 7 giorni

### NON VACCINATO

**CICLO VACCINALE INCOMPLETO** o completato da più di 120 giorni o

**GUARITO** da più di 120 giorni

#### 10 giorni di isolamento

con test (anche rapido) finale negativo

##### Se sintomatici:

tampone di controllo anche rapido dopo 3 giorni dalla scomparsa dei sintomi. in caso di nuova positività ripetizione test dopo 7 giorni

## HAI AVUTO UN CONTATTO STRETTO CON UN POSITIVO?

**TERZA DOSE /BOOSTER**  
(o **doppia dose** da meno di 120 giorni o **guariti** da meno di 4 mesi)

Niente quarantena, **autosorveglianza** con uso FFP2 per 10 gg

**DOPPIA DOSE**  
da più di 120 giorni (o **guariti** da più di 4 mesi)

**5 gg** di quarantena con test (anche rapido) finale

**NON VACCINATO**

**10 gg** di quarantena con test finale  
oppure  
**14 gg** di quarantena senza test finale